

基本構成

通貨ペア表示画面の構成



1 通貨ペア表示サイズを選択

[L][M][S]のタブをタップすることで表示の大きさを変更できます。

2 通貨ペア表示の設定

メイン画面の通貨ペアの表示順を変更することができます。

3 各画面への遷移

通貨ペア一覧の中から選択したい通貨ペアを長押しすると、各画面への遷移ボタンが表示されます。

メイン画面の構成



1 メインメニュー

各種項目をタップすることで、表示内容が切り替わります。切り替え項目は、[レート]、[トレード]、[スピード注文]、[チャート]、[マーケット]、[メニュー]となります。

2 注文エリア

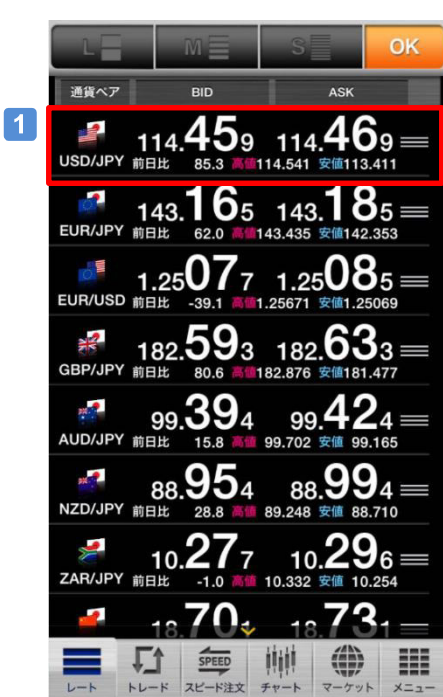
現在選択している通貨ペアのレートが表示されます。[BID]または[ASK]レートをタップすると新規注文画面が表示されます。

3 トレード情報エリア

上記のタブ[建玉合計][建玉照会][注文照会][約定履歴]をタップすると画面が切り替わります。[建玉合計][建玉照会]から決済注文を発注することができます。

基本構成

[レート画面] 通貨ペアの並び替え方法



1 通貨ペア表示の並べ替え

レート画面の[設定]をタップ後表示される通貨ペアボタンをスライドすることで、表示順を並べ替えることができます。

[トレード画面] 通貨ペアの切り替え方法



1 トレード画面の通貨ペアの切換え

トレード画面の通貨ペアをタップします。

2 通貨ペアの選択

通貨ペアをタップし、表示する通貨ペアを選択します。

基本構成

メニュー画面



1 メニューの選択

メインメニューの[メニュー]をタップし、メニュー画面を表示します。



2 メニューの選択

メニュー画面から「口座内容照会」、「スワップ」などの各種メニューを選択することができます。