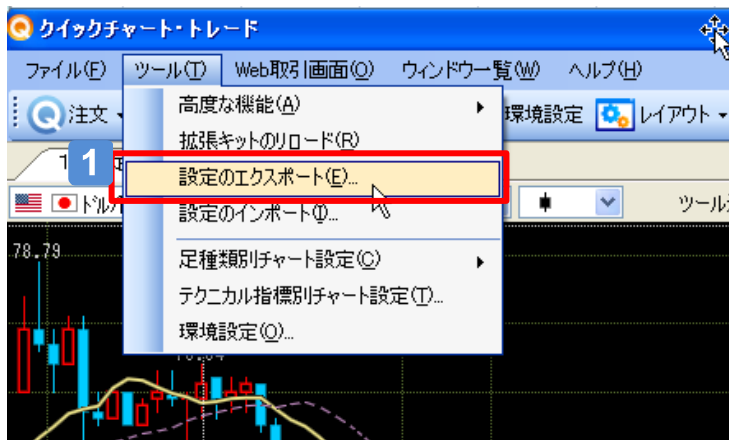


# 設定のエクスポート・インポート

「クイックチャート・トレード」から環境設定（チャート等の設定）を引き継ぐ

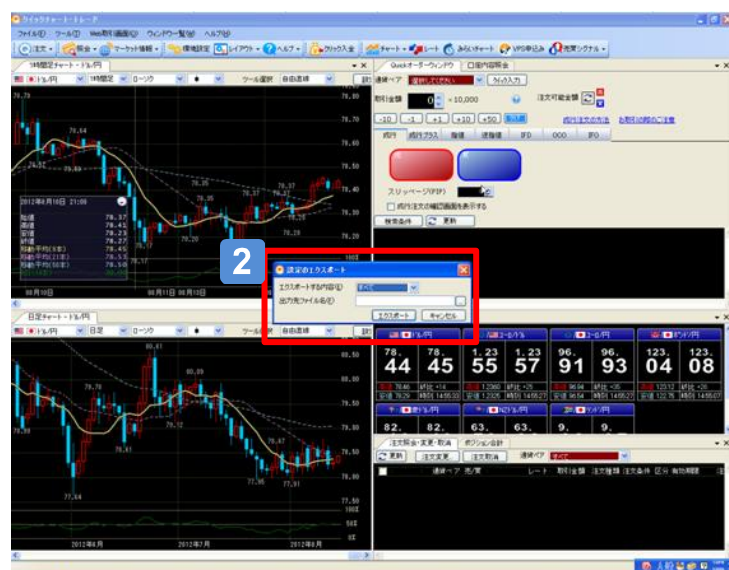
「クイックチャート・トレード(QCT)」をご利用のお客様は、QCTの環境設定（チャート等の設定）を「クイックチャート・トレードプラス(QCT+)」へ移行していただくことができます。

※QCT+からQCT+へエクスポート・インポートする際は、以下QCTをQCT+として操作してください。



## 1 QCTからのエクスポート

まずはQCTのメニューバー「ツール」から「設定のエクスポート」を選択します。

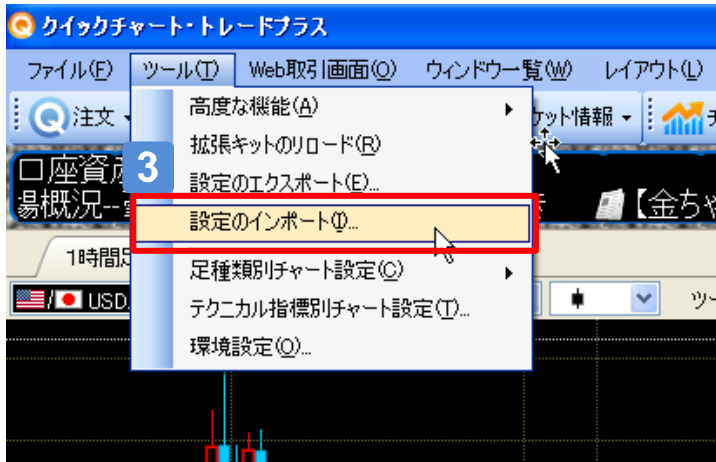


## 2 設定（環境設定）のエクスポート

「設定のエクスポート」の「エクスポートする内容」を選択し、「出力先ファイル名」にて任意のファイルの保存先を選んで、「エクスポート」をクリックします。

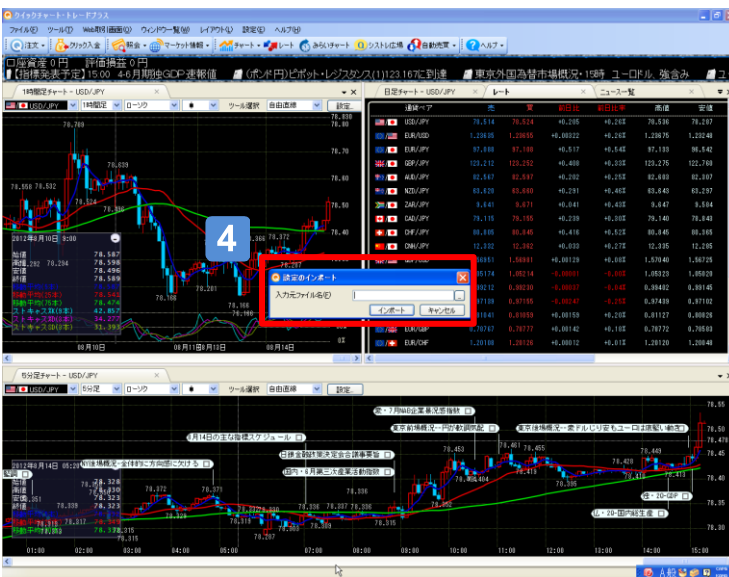
# 設定のインポート・エクスポート

「クイックチャート・トレード」から環境設定（チャート等の設定）を引き継ぐ



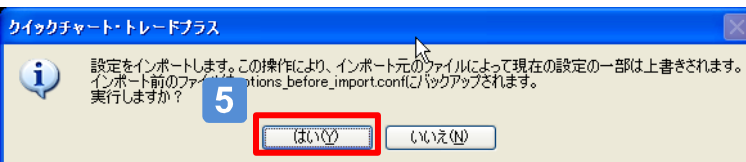
## 3 QCT+へインポート

次にQCT+にログインし、メニューバー「ツール」から「設定のインポート」を選択します。



## 4 設定（環境設定）ファイルのインポート

「設定のインポート」の「入力元ファイル名」にて 2 で選んだ出力先の保存先を開いて、「インポート」をクリックします。



## 5 インポートの完了

「はい」をクリックしてインポート完了です。

# 設定のインポート・エクスポート

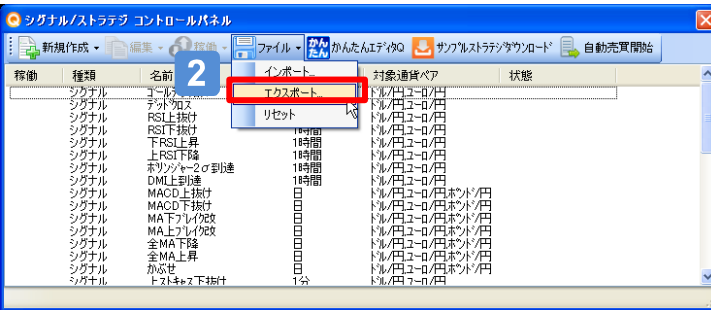
## 「クイックチャート・トレード」のシグナル/ストラテジを引き継ぐ

※QCT+からQCT+へエクスポート・インポートする際は、以下QCTをQCT+として操作してください。



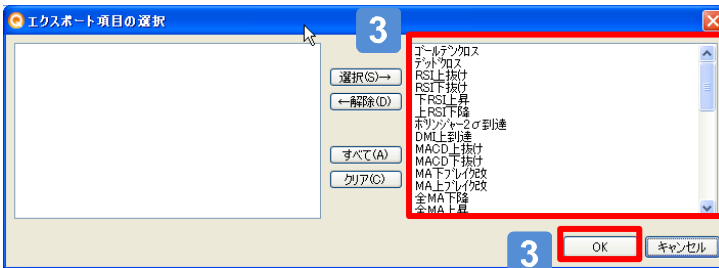
### 1 QCTからのエクスポート

まずはQCTのツールバー「売買シグナル」から「シグナル/ストラテジ コントロールパネル」を選択します。



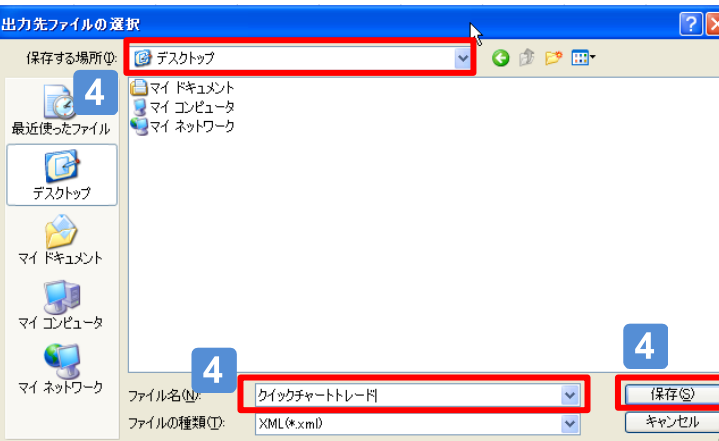
### 2 シグナル/ストラテジファイルのエクスポート

「シグナル/ストラテジ コントロールパネル」の「ファイル」から「エクスポート」を選択します。



### 3 エクスポート項目の選択

「エクスポート項目の選択」で移行したい項目が右側に表示されていることを確認して「OK」をクリックします。

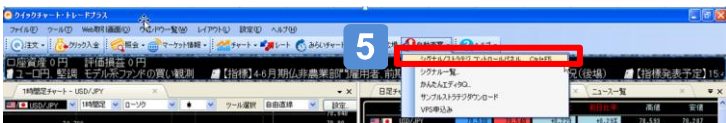


### 4 出力先ファイルの選択

「出力先ファイルの選択」で「保存する場所」を任意に選び、「ファイル名」に適当な名前を入力して「保存」をクリックします。(図は例として「クイックチャートトレード」という名前をつけました)

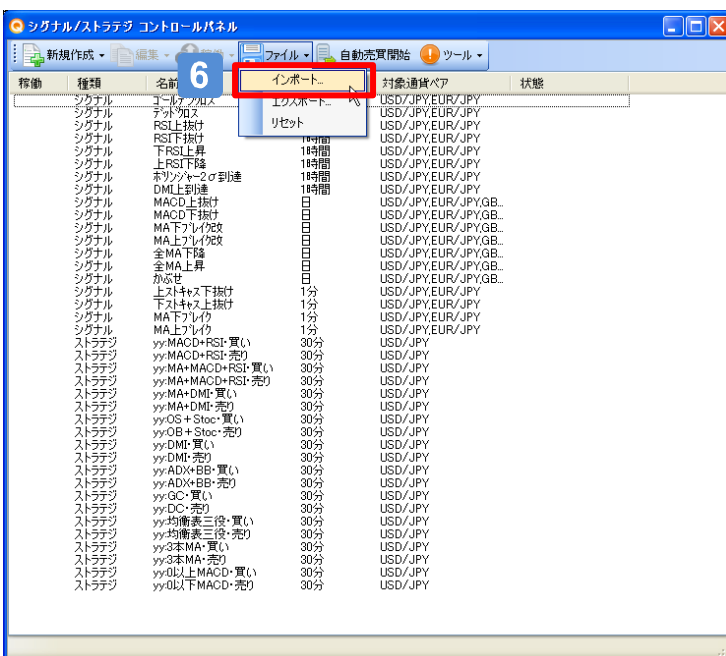
# 設定のインポート・エクスポート

「クイックチャート・トレード」のシグナル/ストラテジを引き継ぐ



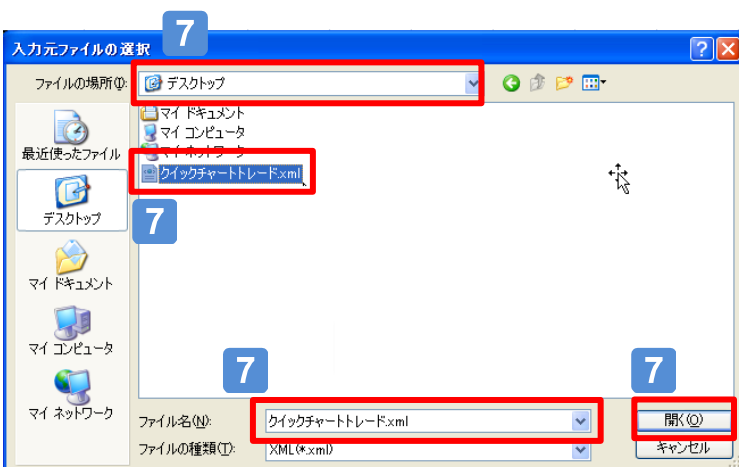
## 5 QCT+へインポート

次にQCT+にログインし、ツールバー「自動売買」から「シグナル/ストラテジ コントロールパネル」を選択します。



## 6 シグナル/ストラテジファイルのインポート

「シグナル/ストラテジ コントロールパネル」の「ファイル」から「インポート」を選択します。

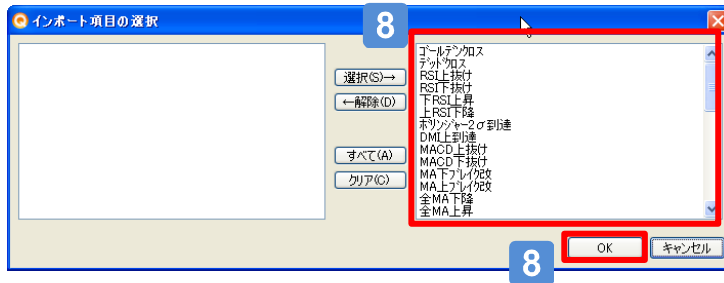


## 7 入力元ファイルの選択

「入力元ファイルの選択」で、「ファイルの場所」に 4 で選んだファイルの保存場所を選択します。4 で付けた名前のファイルを選び「開く」をクリックします。

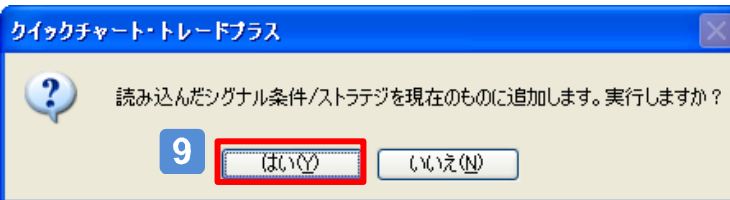
# 設定のインポート・エクスポート

「クイックチャート・トレード」のシグナル/ストラテジを引き継ぐ



## 8 インポート項目の選択

「インポート項目の選択」で移行したい項目が右側に表示されていることを確認して「OK」をクリックします。



## 9 インポートの完了

「はい」をクリックしてインポート完了です。