

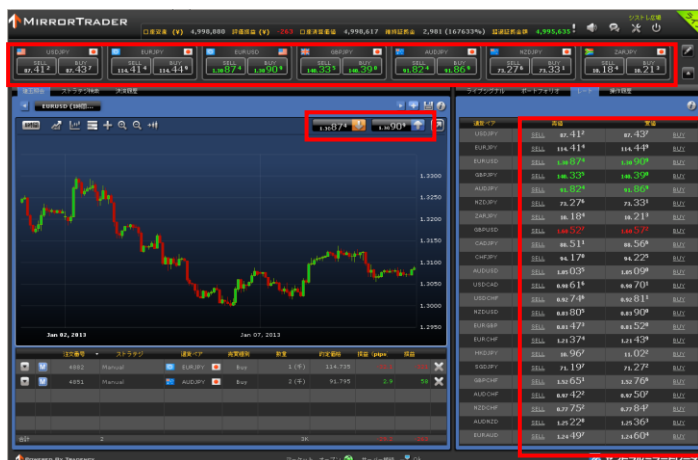
マニュアルトレードをする

マニュアルで新規注文をする

1 新規注文画面を表示する

3つの方法で、新規マーケット成行注文画面を表示できます。

- ・上部のレートパネルをクリックする方法
- ・チャートエリアのレート表示部分をクリックする方法
- ・「レート」タブ画面のレート部分をクリックする方法



2 注文する

取引数量を入力し、「送信」をクリックすると、新規マーケット成行注文を発売できます。



マニュアルで決済注文をする

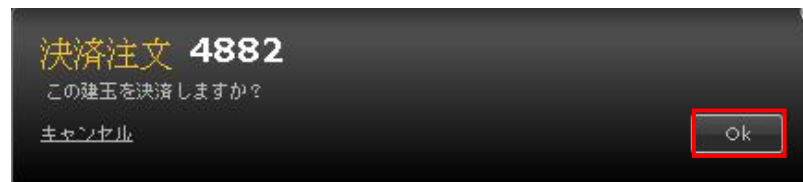
1 決済注文画面を表示する

画面左下の建玉の一覧中表示されている建玉明細の右端の「×」ボタンをクリックすると、決済注文画面が表示されます。



2 注文する

「決済注文」と表示された決済注文確認画面で「OK」ボタンをクリックします。注文を中止する場合は、「キャンセル」をクリックします。
※建玉の一部の決済(部分決済)はできません。



⚠️ ご注意 マニュアルで決済できる場合について

マニュアルでの決済注文は、以下の場合に行うことができます。

- ・システムトレードで保有した建玉を決済する場合
- ・セミオートトレードで保有した建玉を決済する場合
- ・マニュアルトレードで保有した建玉を決済する場合