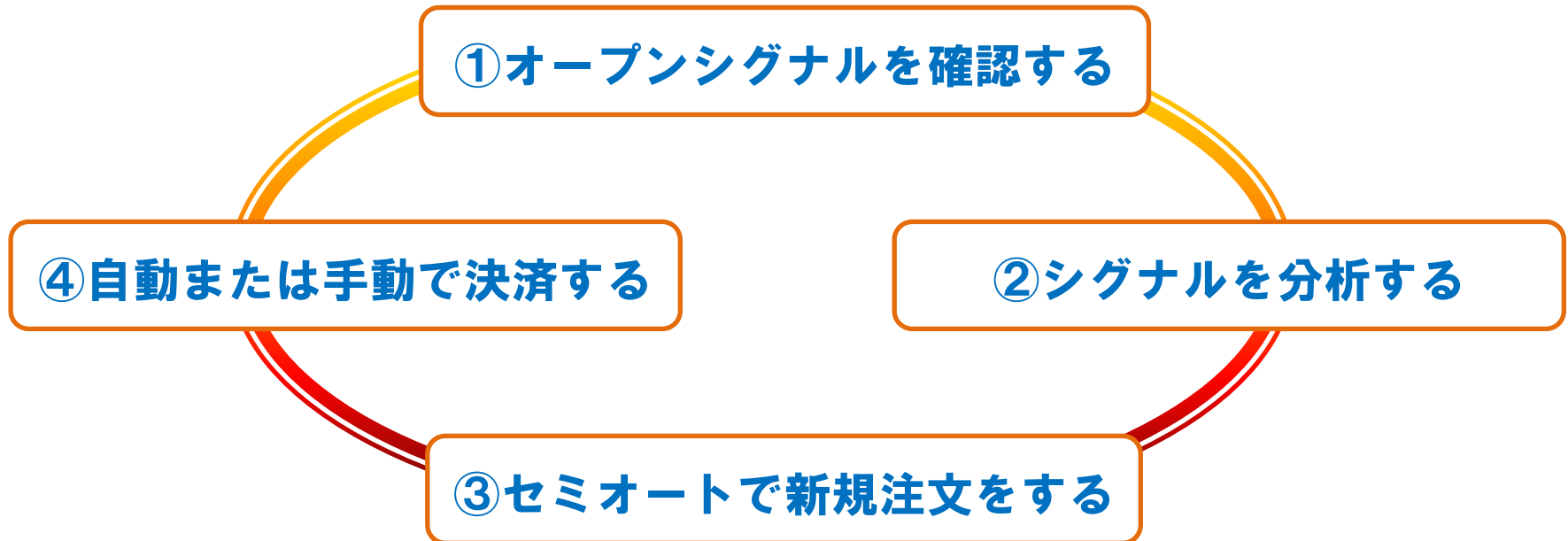


セミオートトレードをする

セミオートトレードをする流れ



～ セミオートトレードとは ～

「ライブシグナル」画面から様々なストラテジが発するオープンシグナルを見ながら、手動で新規マーケット成行注文を発注し、決済注文はそのストラテジを使用して自動で行うか、別途手動で行うかを選択できる注文方法です。

※セミオート注文はオープンシグナル発生から60秒間のみ発注可能です。

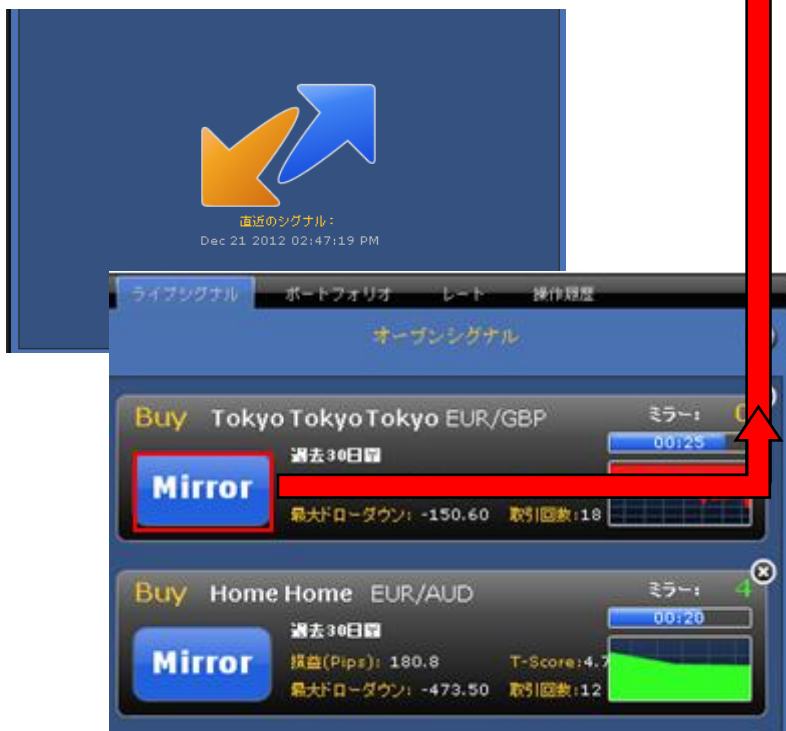
一度だけの取引となり、繰返し売買が行われることはありません。

セミオートトレードをする

オープンシグナルに基づいてセミオートトレードをする

1 オープンシグナルを確認する

ログイン中は、「ライブシグナル」画面の「オープンシグナル」欄に、セントラルミラートレーダーに搭載されている全てのストラテジのオープンシグナルが表示されます。
 オープンシグナルの中の「Mirror」ボタンをクリックすると、セミオート注文画面が表示されます（オープンシグナル発生から60秒間のみ発注可能）



セミオートトレードの注文方法について



①	数量を入力する	初期値として数量「1」（1,000通貨を示します）が表示されますので、変更する場合は、その値を数字で入力するか、▲▼をクリックして変更します。
②	決済の自動・手動の設定をする	建玉の決済を自動で行う場合は、「アドバンス」欄の「ストラテジがクローズシグナルを送った場合、建玉をクローズする」にチェックを入れたままにします。決済を手動で行う場合は、チェックを外してください。
③	注文する	内容を確認して、「Mirror」ボタンをクリックすると、マーケット成行注文が発注されます。

⚠️ ご注意 システムトレードとの違い

セミオートトレードは、システムトレードと異なり一度だけの取引であるため、繰返し売買が行われることはありません。