

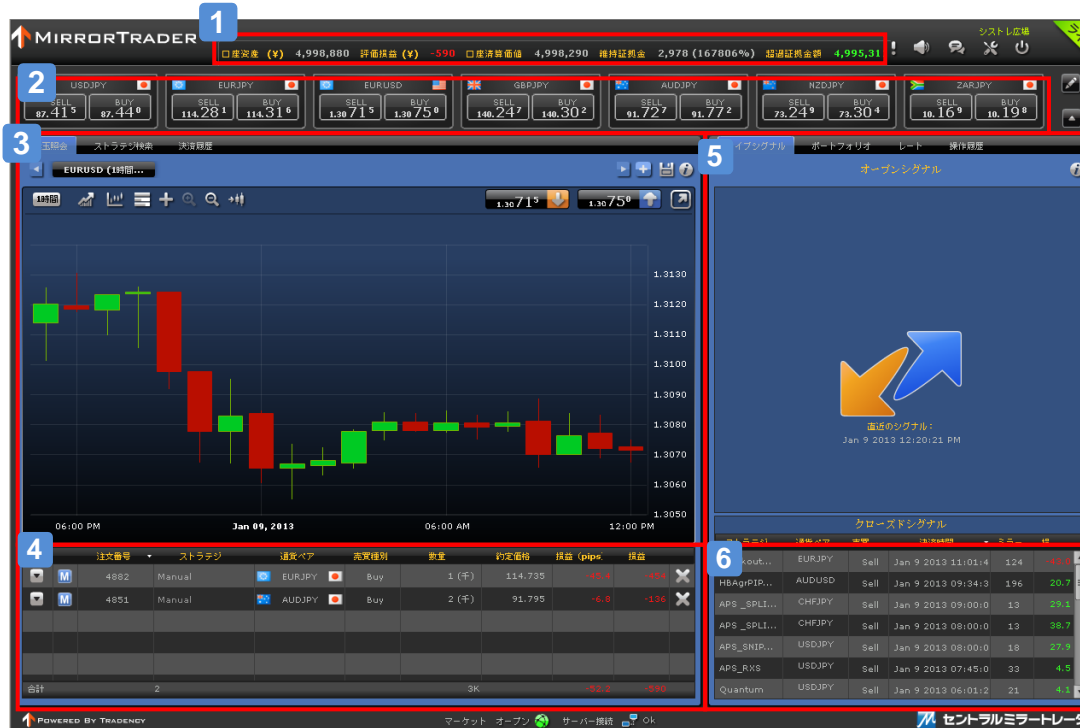
# 基本構成を確認する

## セントラルミラートレーダー取引画面の構成を確認する

### 1 口座情報

現在の取引口座情報を表示します。

- ・「口座資産」
- ・「評価損益」
- ・「口座清算価値」
- ・「維持証拠金」
- ・「超過証拠金額」



### 2 レート情報

現在のレートをリアルタイムで表示します。それぞれのレートパネルをクリックすると、マーケット成行注文画面が開き、注文を発注できます。

### 3 チャート

ライブチャート画面には3種類のグラフを表示できます。(ローソク足、ラインチャート、バーチャート)

### 4 建玉照会

現在保有している建玉について、どの「ストラテジ」による建玉かなど、建玉情報の明細を確認できます。

### 5 ライブシグナル

セントラルミラートレーダーに搭載されている全てのストラテジのオープンシグナルが表示されます。

### 6 クローズドシグナル

各ストラテジの過去30日間のクローズドシグナルの履歴データが表示されます。

### ⚠️ ご注意 ご利用時の推奨環境

取引画面を利用するためには、お客さまのお使いのパソコンにアドビシステムズ社のFlash Playerをインストールしていただく必要があります。また、パソコンのOSやブラウザの動作環境で必要なプログラムもあります。※詳細はP2をご確認ください。

## 基本構成を確認する

## チャートを表示する

## 1 通貨ペアなどを変更する

「建玉照会」画面を選択し、各項目のアイコンをクリックすると、チャートに表示する通貨ペアを変更したり、保有している建玉データをExcelファイルに出力できます。

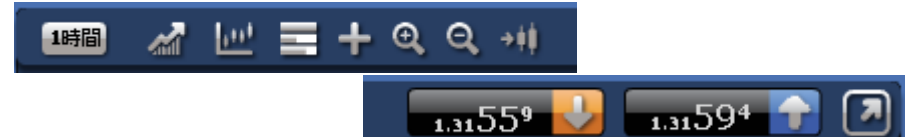


NO	項目	説明
1	チャート追加	新しい通貨ペアをチャートに追加表示できます。
2	エクスポート	建玉データをExcelへエクスポートできます。
3	情報	チャート欄および建玉照会に関する用語説明を表示します。



## 2 テクニカル指標などを表示する

各アイコンをクリックすると、チャート上にテクニカル指標などを表示できます。



NO	項目	説明
1	足種別	チャートの時間足を下記の中から選択できます。(1分、5分、10分、30分、1時間、4時間、1日、1週間、1ヶ月)
2	テクニカル指標	36種類のテクニカル指標を選択できます。
3	チャート種別	チャートの種類を選択できます。(ローソク足、ラインチャート、バーチャート)
4	センチメント	ミラートレーダー全体における売建玉(オレンジ)と買建玉(青)の建玉比率を表示します。(ユーザ: マニュアルトレードにおけるそれぞれの建玉の割合、ストラテジ: システムトレードにおけるそれぞれの建玉の割合)
5	ポインタ切替	マウスポインタをドラッグ、またはカーソルに切り替えます。
6	ズームイン アウト	チャート表示のズームイン、ズームアウトができます。
7	右によせる	直近のチャートが表示されるように右に移動できます。
8	レート	マニュアルで行うマーケット成行注文画面を表示します。
9	ポップアップ切替	チャート画面をポップアップ(別ウィンドウ)で表示します。