

注文の変更・取消

変更・取消の対象選択



1 [トレード]ボタン

[トレード]ボタンをタップします。

2 [注文照会]ボタン

[注文照会]ボタンをタップします。

3 対象の注文の選択

注文を変更または取消したい対象の注文をタップして選択します。

4 新規注文の変更・取消の場合

[注文変更][注文取消⇒成行][注文取消][キャンセル]から選択し、タップします。

新規注文の変更・取消の場合	
注文変更	注文の変更を行います。
注文取消⇒成行	注文の取消を行い、成行注文を発注します。
注文取消	注文の取消を行います。
キャンセル	注文の変更、または取消をキャンセルします。

5 決済注文の変更・取消の場合

[注文変更][注文取消][キャンセル]から選択し、タップします。

決済注文の変更・取消の場合	
注文変更	注文の変更を行います。
注文取消	注文の取消を行います。
キャンセル	注文の変更、または取消をキャンセルします。

⚠️ ご注意

[IDF][IFO]の取消・変更画面は、4 となります。

注文の変更・取消

注文変更



1 注文の変更

変更する内容を入力します。

2 [確認]ボタン

変更した内容でよろしければ、[確認]ボタンをタップします。



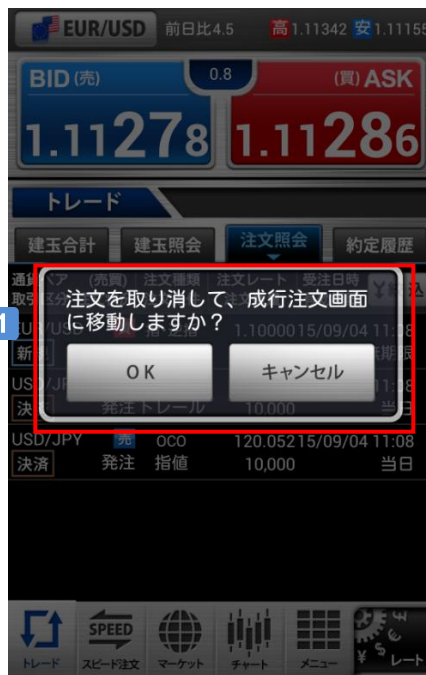
3 [注文]ボタン

注文内容を確認し、よろしければ[注文]ボタンをタップします。

※[注文]ボタンをタップ後、注文が変更されます。注文照会画面で注文内容を必ずご確認ください。

注文の変更・取消

注文取消⇒成行



1 注文の取消

[OK]ボタンをタップすると注文が取消され、成行注文画面に移動します。



2 注文内容を入力

注文内容を入力します。

3 [確認]ボタン

入力した内容でよろしければ、[確認]ボタンをタップします。

注文の変更・取消

注文取消



1 注文の取消

[OK]ボタンをタップすると、注文が取消されます。



2 [OK]ボタン

注文の取消されたのを確認し、[OK]ボタンをタップします。