

基本構成

メイン画面の構成



1 注文エリア

現在選択している通貨ペアのレートが表示されます。[BID]または[ASK]レートをタップすると新規注文画面が表示されます。

2 トレード情報エリア

上記のタブ[建玉合計][建玉照会][注文照会][約定履歴]をタップすると画面が切り替わります。[建玉合計][建玉照会]から決済注文を発注することができます。

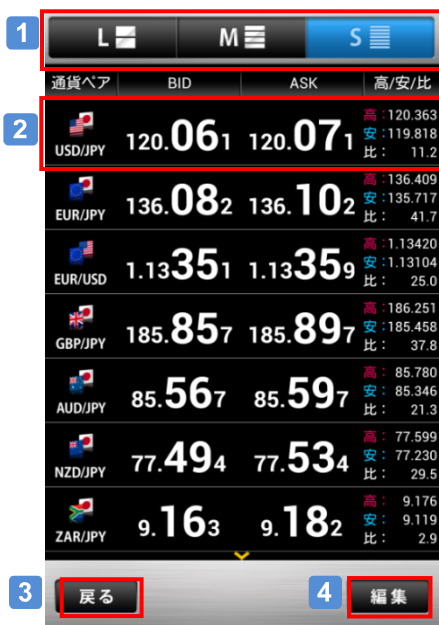
3 メインメニュー

各種項目をタップすることで、表示内容が切り替わります。切り替え項目は、[トレード][スピード注文]となります。

4 レート

通貨ペア一覧となります。タップすると通貨ペアを変更できます。

通貨ペア表示画面の構成



1 表示サイズを選択

[L][M][S]のタブをタップすることで表示の大きさを変更できます。

2 通貨ペアの変更

メイン画面の通貨ペアを変更する場合、変更したい通貨ペアをタップします。

3 [戻る]ボタン

前画面に戻ります。

4 [編集]ボタン

通貨ペア一覧の編集画面を表示します。

基本構成

編集画面



1 一覧への表示・非表示

レート一覧への表示／非表示を選択します。

2 通貨ペアの移動

一覧で移動したい通貨ペアをタップします。

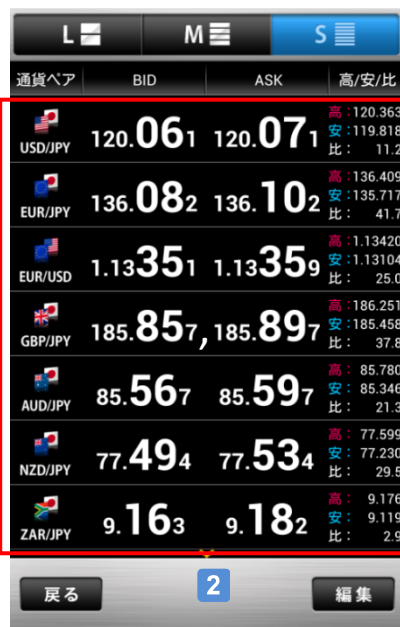
3 [移動]ボタン

選択されている通貨ペアを一行ずつ上下に移動します。

4 [設定]ボタン

編集が完了したら、[設定]ボタンをタップします。

通貨ペアの切り替え方法



1 通貨ペア一覧画面の表示

画面左上の通貨ペア名、または右下の[レート]をタップします。

2 通貨ペアを選択

通貨ペアをタップすると、選択した通貨ペアのメインメニュー画面に切り替わります。

基本構成

メニュー画面



1 [メニュー]をタップ

メインメニューの[メニュー]をタップするとメニュー画面が表示されます。

