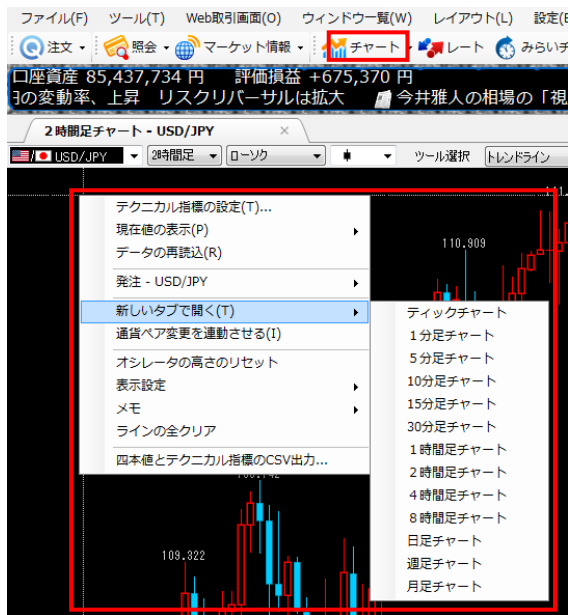


ウィンドウを操作する

ウィンドウ操作の概要

注文画面・照会画面・チャート画面などをお好みのレイアウトに配置でき、その画面レイアウトを保存できます。

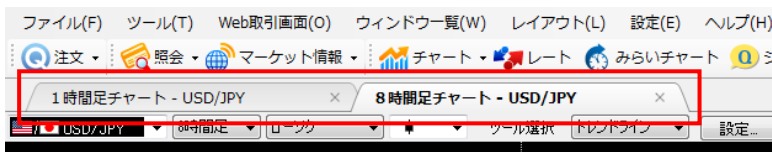
タブを増やす



タブを増やす

ツールバー[チャート]またはチャート上で右クリック [新しいタブで開く]から、追加したいチャートを選択します。

画面切替え



画面切替

表示したいタブをクリックします。

ウィンドウを操作する

画面を別ウィンドウで表示（フローティングウィンドウ）



1 画面を別ウィンドウで表示

タブの上にマウスポインタをあわせ、画面上へドラッグします。



2 元に戻す

タイトルバーをダブルクリックすると、元のタブに戻ります。

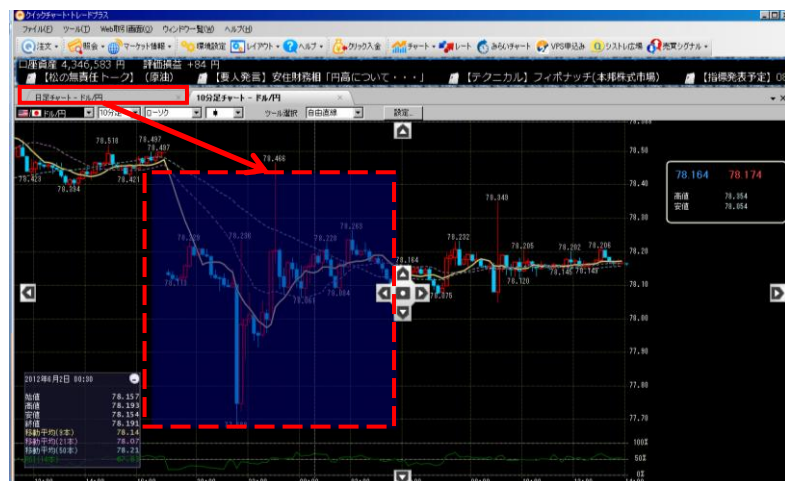


フローティングウィンドウとドッキングウィンドウ

[フローティングウィンドウ]とは、タブを別ウィンドウで表示させる機能をいいます。また、[ドッキングウィンドウ]とは、ウィンドウを画面の上下左右にはめ込んで、同一の画面上にウィンドウを並べて表示させる機能をいいます。

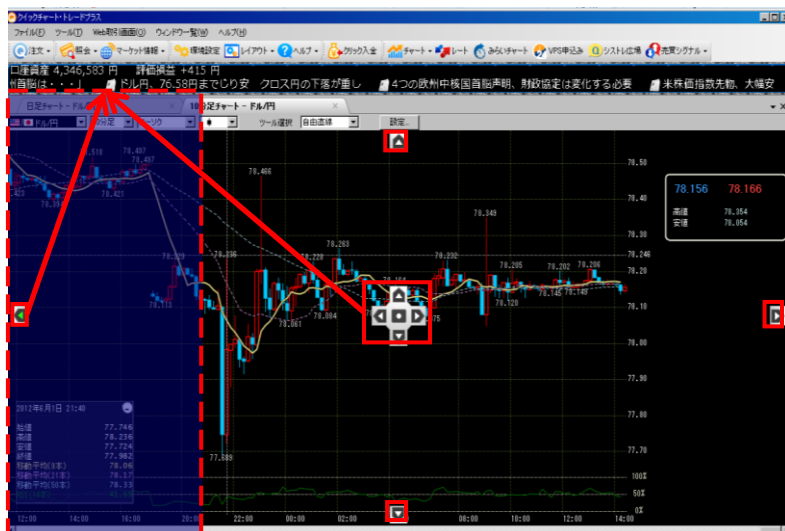
ウィンドウを操作する

ウィンドウの組み合わせ（ドッキングウィンドウ）(1)



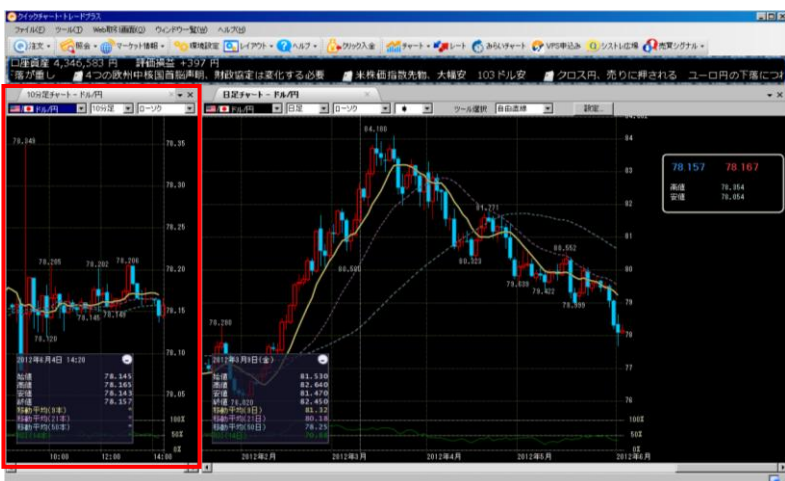
1 画面を別ウィンドウで表示

タブの上にマウスポインタをあわせ、画面上へドラッグします。



2 ポインタをあわせる

表示したい箇所にポインタをあわせませす。



3 画面の分割

表示した箇所に画面が分割されます。

ウィンドウを操作する

ウィンドウの組み合わせ（ドッキングウィンドウ）（2）



1 ポインタをあわせる

移動したいタブにポインタをあわせる、または中央にポインタをあわせませす。



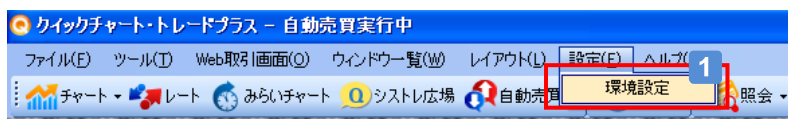
2 元に戻る

元の画面に戻ります。

ウィンドウを操作する

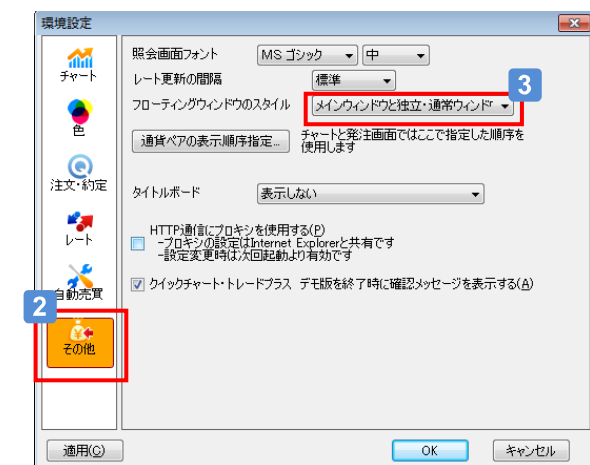
ウィンドウの独立

ウィンドウの独立機能を上手に使用すると、「レート画面＋注文画面」や「建玉照会画面＋チャート画面」など、表示するパターンを自由にカスタマイズできます。



1 「環境設定」を選択

「設定」－「環境設定」を選択します。



2 「その他」を選択

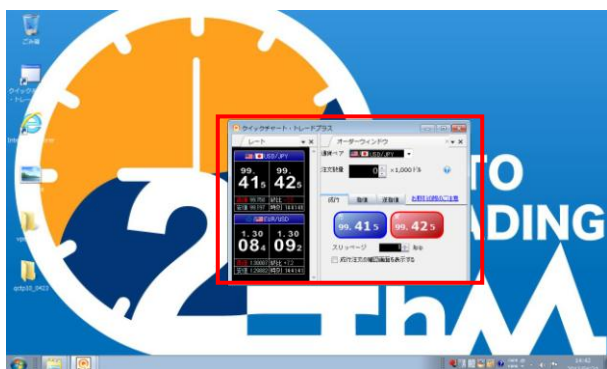
3 フローティングウィンドウのスタイルを選択

「メインウィンドウと独立・通常ウィンドウ」を選択します。



4 メインウィンドウを最小化

画面右上の「-」ボタンをクリックすることで、Quickチャート・トレードプラスのメインウィンドウを最小化します。



5 フローティングを独立して表示

4 の操作により、フローティングウィンドウのみを表示できます。

ウィンドウを操作する

画面レイアウトの適用と保存



1 [レイアウト]をクリック

[レイアウト]をクリックすることで、いろいろなレイアウトを表示することができます。

| | |
|--------------------|---|
| 標準レイアウトの適用 | 当社が予め設定したウィンドウのレイアウトを、次の5種類から選ぶことができます。 <ul style="list-style-type: none"> ・2チャートQOW型(初期設定) ・3チャートQOW型 ・XGA(1024*768) ・クワトロチャート型 ・情報チャート型 |
| マイレイアウトの保存 | お客さまご自身で設定したレイアウトを、最大5種類まで保存することができます。 |
| マイレイアウトの適用 | 保存したマイレイアウトを呼び出す際に使用します。 |
| レイアウトのファイルへのエクスポート | お客さまご自身で設定したレイアウトを、ファイルにエクスポートすることができます。これにより、2台目のPCなどへ、お客さまが設定したレイアウトのファイルを送信することができます。 |
| レイアウトのファイルからのインポート | 他のPCなどで作成したレイアウトをインポートすることができます。これにより、他のPCなどで作成したレイアウトを受け取ることができます。 |