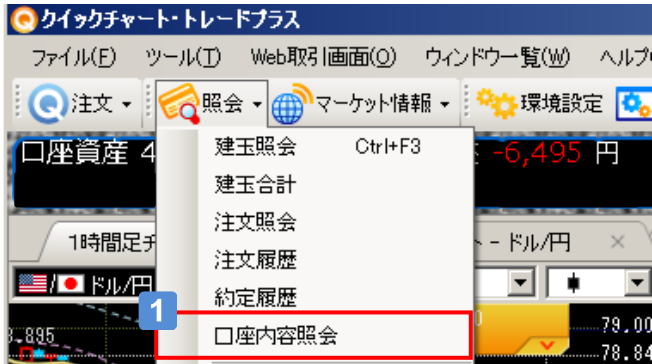


口座内容を確認する

口座内容照会



1 「口座内容照会」画面の表示

メニュータイトル下部にある、アイコン「照会」をクリックし、「口座内容照会」を選択します。

「口座内容照会」画面では、以下の項目を確認できます。

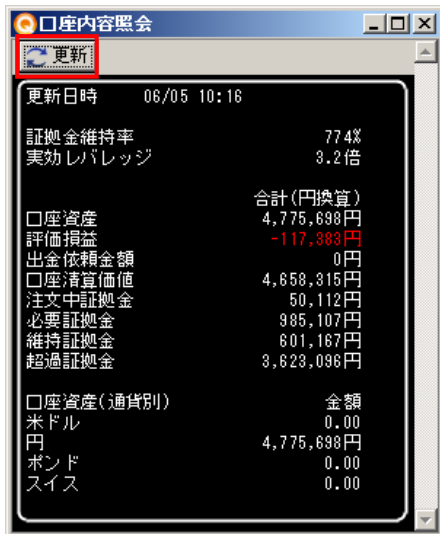
- ・証拠金維持率(%)
- ・実効レバレッジ(倍)

合計(円換算)の

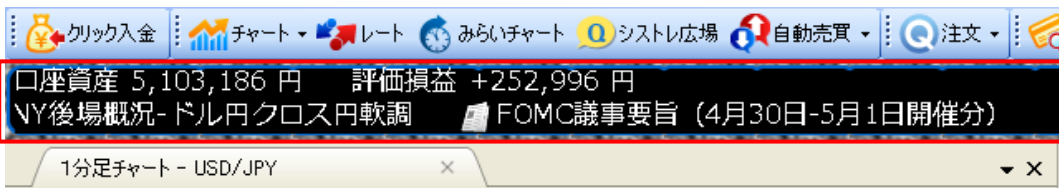
- ・口座資産
- ・評価損益
- ・出金依頼金額
- ・口座清算価値
- ・注文中証拠金
- ・必要証拠金
- ・維持証拠金
- ・超過証拠金

口座資産(通貨別)の

- ・金額(原通貨)



タイトルボード



1 タイトルボードの表示切替

メニュー「設定」-「環境設定」-「その他」から、タイトルボードの表示設定を選択することができます。

表示設定の種類

- ・「表示しない」
- ・「証拠金と損益を表示」
- ・「証拠金と損益とニュースを表示」

⚠️ ご注意

発注済みの指値・逆指値が約定した場合でも自動更新されません。「建玉照会画面」の「更新」ボタンを押下することで反映されます。