

レートを参照する

レート一覧

レート一覧画面は、「パネル形式」と「表形式」を選択できます。

1

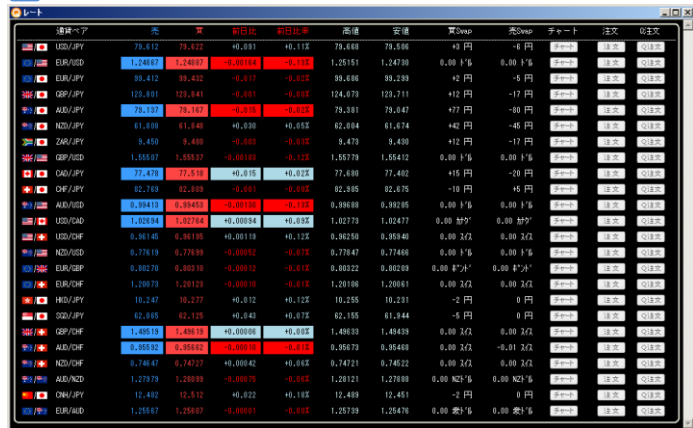


1 「パネル形式」のレート一覧を表示する

リアルタイムレートを「パネル形式」で表示します。

パネル上部の「1-click OFF」をクリックすると、ワンクリックで成行が発注できるようになります(明るい色でハイライトされる)

2



2 「表形式」のレート一覧を表示する

リアルタイムレートを「表形式」で表示します。

「チャート」ボタンを押下することで、選択した通貨ペアのチャートを表示します。

「注文」ボタンを押下することで、選択した通貨ペアの「オーダーウィンドウ」を表示します。

「Q注文」ボタンを押下することで、選択した通貨ペアの「Quick オーダーウィンドウ」を表示します。



※「パネル形式」と「表形式」共に、右クリックメニューから、「表示通貨ペアの選択」、「表示項目の設定」、「表示形式の設定」を行うことができます。